

9.3

Dar a cada quien lo que le corresponde

Introducción

El avance de una comunidad, entidad o país es directamente proporcional al grado de desarrollo que logren sus habitantes. Cuando persisten condiciones de inequidad y desigualdad de oportunidades, la injusticia social se hace evidente y con ella aparecen las dificultades de desarrollo.

Una estrategia del Estado para contrarrestar la injusticia social es la generación y aplicación de programas compensatorios destinados a sectores de la población que se encuentran en situaciones de desventaja .

¿Cuál es el objetivo de la lección?

Que los estudiantes identifiquen programas de apoyo nacionales e internacionales que admire y que le gustaría incorporar en su comunidad.

¿Por qué es importante?

Porque reconocer la existencia de condiciones de desigualdad, así como identificar las acciones que buscan revertirlas, permitirá a los estudiantes ampliar su visión respecto a diversos problemas sociales.

Concepto clave

Justicia.

Orientaciones didácticas

2 min. Grupal

Introducción para los estudiantes

Solicite a los estudiantes que lean la introducción, la cita y “El reto es”.

- Recapitule el texto de la introducción y haga un ejercicio de reflexión, puede preguntar al grupo si conocen algún programa de apoyo. Esto permitirá recuperar conocimientos previos.

7 min. Individual

Actividad 1

Análisis de imágenes alusivas a programas compensatorios

- Acompañe a los estudiantes en el análisis de las imágenes para que determinen los programas compensatorios que podrían asociarse a ellas. Investigue y brinde algunos ejemplos de programas existentes en su municipio, estado o en el país que les gustaría incorporar a su comunidad.

Comunicación

9.3

Dar a cada quien lo que le corresponde

“Llegar juntos es el principio. Mantenerse juntos, es el progreso. Trabajar juntos es el éxito.”
Henry Ford

Una sociedad no puede avanzar mientras algunos sectores de su población se encuentren en situación de desventaja. Como esto es algo que sucede en todas partes, se ha hecho necesaria la aplicación de la justicia social que busca nivelar las condiciones, buscando que todas las personas tengan acceso a las mismas oportunidades de desarrollo. Para lograr esta nivelación los gobiernos despliegan programas de apoyo en educación, salud, vivienda, trabajo y desarrollo social.

¿Qué programas de apoyo conoces?

El reto es identificar programas de apoyo nacionales e internacionales que admires, y que te gustaría incorporar en tu comunidad.

Actividad 1
1. Observa las imágenes



a. Después de observar las imágenes de arriba, responde: ¿con qué programa de apoyo lo relacionas? Anótalos en el siguiente cuadro. Si no los reconoces pregunta a tu maestro y compañeros sobre los programas que conocen y relaciónalos.

1.	2.
----	----

CONSTRUYE T www.sems.gob.mx/construyet Conciencia social | 1

8 min. Grupal

Actividad 2

Lluvia de ideas sobre programas compensatorios

- Acompañe a los estudiantes en la identificación de programas de apoyo con orientación social que apoyan a los niños, jóvenes y adultos.
- Solicite dos participaciones voluntarias para compartir conclusiones.

1 min. Grupal

Reafirmo y ordeno

Lectura y análisis del texto.

- Pida a un alumno que lea en voz alta el texto, y al resto del grupo que siga la lectura en silencio. Si el tiempo se lo permite puede comentar una conclusión breve.

1 min. Individual

Escribe en un minuto

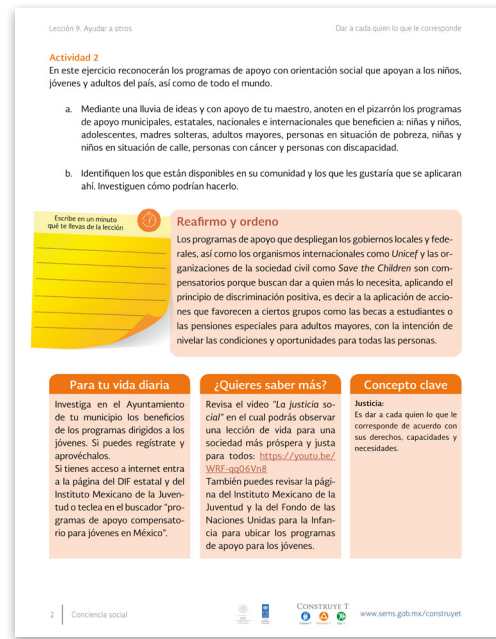
lo que te llevas de la lección

Solicite que escriban en su cuaderno o en su material lo que consideran más relevante de la lección.

1 min. Individual

Para tu vida diaria, ¿Quieres saber más?, Concepto clave

Invite a sus estudiantes a poner en práctica las actividades de la sección Para tu vida diaria. Sugiera que consulten la información de las secciones ¿Quieres saber más? y del Concepto clave.



Aplicaciones para el aula y su vida diaria

Para el aula

Analice los programas compensatorios que favorecen el desarrollo de los jóvenes. De ser posible, convoque con el apoyo de otros docentes y de los directivos del plantel, a un representante del ayuntamiento para darlos a conocer en la escuela.

En caso de crisis emocional:

Si los temas o actividades de las variaciones provocan en los estudiantes emociones desagradables y/o reacciones de llanto, alzar el tono de voz o deseos de no continuar con las actividades, le sugerimos detenerse un momento, preguntar al estudiante ¿qué le serviría en ese momento? y brindarle las opciones de continuar con la actividad o salir del salón a tomar aire fresco y realizar respiraciones profundas, escribir en su diario de emociones o atender las sensaciones en el cuerpo, con el fin de que pueda mantener la calma. Si detecta que se trata de un caso difícil que usted no puede manejar, es deseable que lo canalice a las autoridades escolares competentes, orientador o psicólogo escolar.

Equidad e inclusión educativa:

Se recomienda incluir por igual a todos los estudiantes en las actividades de las variaciones, poniendo énfasis en aquellos con discapacidad, alumnos en situación de calle, con aptitudes sobresalientes, con enfermedades crónicas, entre otras condiciones. Si tiene dudas puede consultar el documento *Equidad e Inclusión (Modelo educativo. México: SEP, 2017)* y el Artículo primero de la Constitución Política de los Estados Unidos Mexicanos, disponibles en los siguientes enlaces:

Equidad e inclusión: <http://www.sems.gob.mx/work/models/sems/Resource/12302/1/images/equidad-e-inclusion.pdf>

Artículo primero: http://www.diputados.gob.mx/LeyesBiblio/pdf/1_150917.pdf

Para la vida diaria

Identifique los programas de apoyo para jóvenes, adultos y adultos mayores en las áreas de desarrollo social de los tres niveles de gobierno y proponga a la escuela incorporarse a alguno.

Evaluación de la sesión

De acuerdo con las siguientes afirmaciones, seleccione la opción que refleje su opinión

Rubro	Totalmente en desacuerdo	En desacuerdo	Neutral	De acuerdo	Totalmente de acuerdo
Al menos 50% de los estudiantes identificaron programas de apoyo, nacionales e internacionales que admira y que les gustaría incorporar en su comunidad.					
Los estudiantes mostraron interés y se involucraron en la lección.					
Se logró un ambiente de confianza en el grupo.					
¿Qué funcionó bien y qué efectos positivos se observaron al realizar las actividades?					
Dificultades o áreas de oportunidad					
Observaciones o comentarios					