

# 1.3

## Es mi decisión

### Introducción

Considerar la etapa de vida de los estudiantes es fundamental, pues muchas de las decisiones que tomen tendrán un fuerte impacto en su futuro a nivel personal, social, académico y profesional. Es de suma importancia guiarlos en la toma de decisiones responsables, desde sus valores y prioridades. De esta manera ejercen la **autonomía** e irán construyendo su independencia.

En este curso se les proporcionarán herramientas de aceptación de los resultados en sus elecciones, dándoles así la posibilidad de construirse como personas autónomas.

### ¿Cuál es el objetivo de la lección?

Que los estudiantes identifiquen elementos del curso que les ayudarán a tomar decisiones de manera consciente, autónoma, responsable y ética ante diversas situaciones de su vida, con el fin de promover el bienestar individual y colectivo.

### ¿Por qué es importante?

Porque reconocerán la importancia de la autonomía en la toma responsable de decisiones.

### Concepto clave

Autonomía

### Orientaciones didácticas

Duración total: 20 minutos.

- Los tiempos asignados a cada actividad son sugeridos.

2 min. Individual

### Introducción para los estudiantes

Lectura y reflexión del texto introductorio de la cita y *El reto es*.

- Lea o invite a alguno de los estudiantes a leer la introducción, la cita y *El reto es*.
- Recapitule el texto de la introducción y haga un ejercicio de reflexión, puede preguntar al grupo si saben qué es la **autonomía**. Esto permitirá recuperar conocimientos previos e iniciar con las actividades de la variación.

7 min. Individual

### Actividad 1

Autonomía en la toma de mis decisiones.

- Haga una breve introducción al ejercicio hablando del concepto de autonomía en la toma responsable de decisiones.
- Inspire a los estudiantes a pensar en una decisión a corto plazo que hayan tomado hoy y que identifiquen los resultados (ya presentes o a futuro).

# 1.3

## Es mi decisión

"El mundo entero se aparta cuando ve pasar a alguien que sabe adónde va".  
Antoine de Saint-Exupéry.

En esta etapa de tu vida, muchas de las decisiones que tomes tendrán un fuerte impacto en tu futuro a nivel personal, social, académico y profesional. Por eso es importante que decidas responsablemente, desde tus valores y prioridades. De esta manera ejerces la **autonomía** y vas construyendo tu independencia.

En este curso encontrarás herramientas que te ayudarán a fortalecer tu habilidad para asumir los resultados de tus elecciones, dándote la posibilidad de construirte como una persona autónoma.

**El reto es** identificar elementos del curso que te ayudarán a tomar decisiones de manera consciente, autónoma, responsable y ética ante diversas situaciones de tu vida, con el fin de promover el bienestar individual y colectivo.

**Actividad 1.**

a. Piensa en una decisión a corto plazo que hayas tomado hoy e identifica los resultados de ésta (ya presentes o a futuro).

- Describe brevemente qué factores tomaste en cuenta para llevar a cabo tu elección.

\_\_\_\_\_

\_\_\_\_\_

\_\_\_\_\_

- ¿Consideras que tomaste esta decisión de manera autónoma? Explica tu respuesta.

\_\_\_\_\_

\_\_\_\_\_

\_\_\_\_\_

- Si hubieras podido elegir de manera distinta, ¿cuál habría sido tu decisión? Explica tu respuesta.

\_\_\_\_\_

\_\_\_\_\_

\_\_\_\_\_

www.sems.gob.mx/construyet Toma responsable de decisiones | 1

- Describirán de forma breve en su manual o en su cuaderno los factores tomados en cuenta que los llevaron a tomar esa decisión. Asimismo, deberán responder explicando si la decisión que tomaron fue de manera autónoma.
- Finalmente, apoye con la explicación de las respuestas a la pregunta: ¿Si hubieras podido elegir de manera distinta, cuál habría sido tu decisión?

7 min. Grupal

### Actividad 2

Reflexión grupal.

- Invite al grupo a la reflexión colectiva sobre la importancia de ser autónomos en la toma responsable de decisiones.
- Solicite la participación de alguno de los estudiantes para que compartan los elementos que consideran necesarios para decidir desde la autonomía.
- Pregunte al grupo qué aspectos son valiosos para ellos en cuanto a lo social en su futuro. Dé la palabra a uno o dos estudiantes más.
- Discutan desde un punto de vista crítico por qué es importante hacer elecciones personales desde la reflexión y el análisis individual.
- Si el tiempo lo permite, comparta una experiencia de vida académica en donde intervenga el concepto de autonomía.

2 min. Individual

### Reafirmo y ordeno

- Pida a un alumno que lea en voz alta el texto, y al resto del grupo que siga la lectura en silencio. Si el tiempo se lo permite puede comentar una conclusión breve.

1 min. Individual

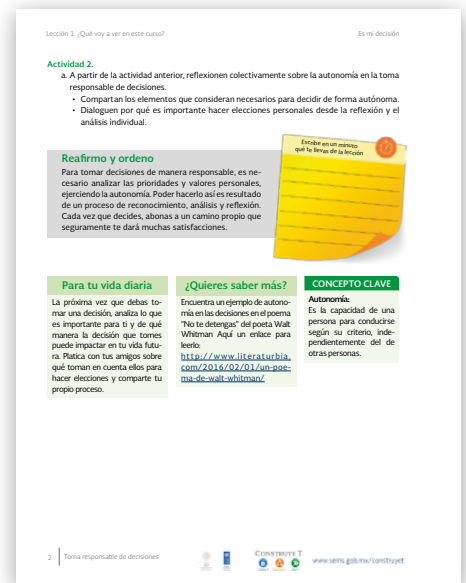
### Escribe en un minuto qué te llevas de la lección

- Pida que escriban en su cuaderno lo que consideran más relevante de la lección.

1 min. Individual

### Para tu vida diaria, ¿Quieres saber más?, Concepto clave

- Invite a sus estudiantes a poner en práctica lo que se pide en las secciones. En la sección *¿Quieres saber más?* sugiera que lean el poema recomendado, en el que encontrarán una expresión artística y metafórica del significado de autonomía en la toma de decisiones.



## Aplicaciones para el aula y su vida diaria

### Aplicaciones para el aula y su vida diaria:

Comparta con el alumnado diversos materiales visuales que los ayuden a reconocer el concepto de **autonomía** en la toma de decisiones. Elabore alguna estrategia para inspirarlos a compartir sus experiencias con estos materiales a fin de que las reflexiones sean duraderas y se conviertan en una herramienta que los acompañe en su vida adulta.

### En caso de crisis emocional:

Si los temas o actividades de las variaciones provocan en los estudiantes emociones desagradables, reacciones de llanto, alzar el tono de voz o deseos de no continuar con las actividades, le sugerimos detenerse un momento. Puede brindarle las opciones de continuar con la actividad o salir del salón a tomar aire fresco y realizar respiraciones profundas, atendiendo a las sensaciones del cuerpo, con el fin de que pueda mantener la calma. Si detecta que se trata de un caso difícil que usted no puede manejar, es deseable que lo canalice a las autoridades escolares competentes, orientador o psicólogo escolar.

### Equidad e inclusión educativa:

Se recomienda incluir por igual a todos los estudiantes en las actividades de las variaciones, poniendo énfasis en aquellos con discapacidad, alumnos en situación de calle, con aptitudes sobresalientes, con enfermedades crónicas, entre otras condiciones. Si tiene dudas puede consultar el documento *Equidad e Inclusión (Modelo educativo)*. México: SEP, 2017) en <http://www.sems.gob.mx/work/models/sems/Resource/12302/1/images/equidad-e-inclusion.pdf>

## Evaluación de la lección

De acuerdo con las siguientes afirmaciones, seleccione la opción que refleje su opinión.

Rubro	Totalmente en desacuerdo	En desacuerdo	Neutral	De acuerdo	Totalmente de acuerdo
Al menos un 50% de los alumnos reconoció la importancia de la autonomía en la toma responsable de decisiones.					
Los estudiantes mostraron interés y se involucraron en las actividades.					
Se logró un ambiente de confianza en el grupo.					
¿Qué funcionó bien y qué efectos positivos se observaron al realizar las actividades?					
Dificultades o áreas de oportunidad					
Observaciones o comentarios					